

## LEGENDA MATERIÁLŮ



Stávající konstrukce

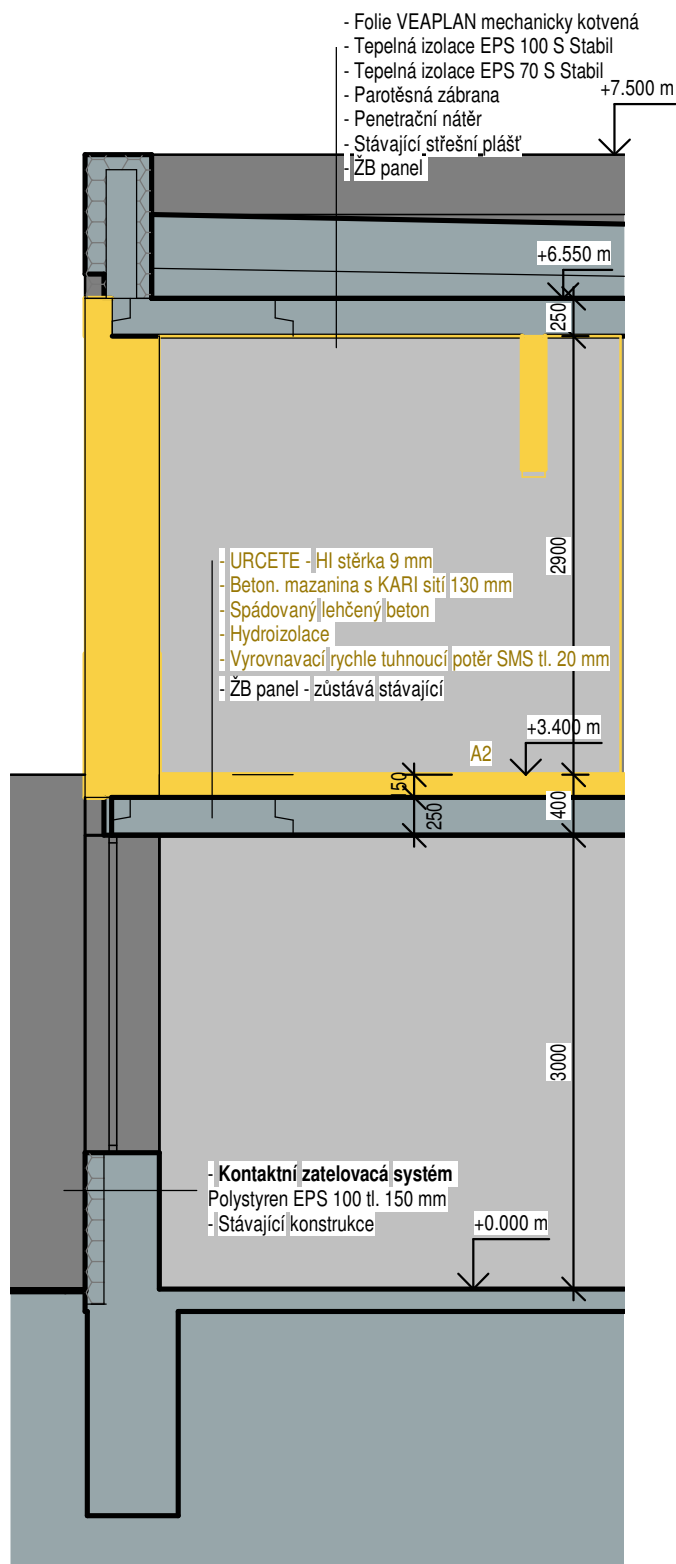


Bourané konstrukce

Předpoklad - Zděné konstrukce

## Bourací práce

- vyklizení nábytku, uložených věcí, demontáž zařizovacích předmětů a všech instalací pro toto patro
- A2 - rozebrání podlahové krytiny na úroveň stropního panelu
- demontáž veškerých obkladů stěn (keramických i dřevěných)
- vyvěšení a likvidace všech vnitřní dveří včetně zárubní
- demontáž označených oken včetně parapetů
- Vybourání vyznačených příček
- Odstranění stávajícího kontaktního zateplení včetně rozebrání stávajícího vyplňového zdiva u bourané zdi v místě budoucí přístavby
- Demontáž obvodového zdiva, příček - cihelné zdivo, bude probíhat postupným rozebíráním cihel ve směru od shora dolů až na konstrukci stropního panelu
- Demontáž veškerých rozvodů ZTI, VZT, Elektro v kuchyni



## Poznámka

Tato dokumentace nenahrazuje dílenskou dokumentaci. Dodavatel stavby je povinen veškeré stavební úpravy včetně rozměrů konfrontovat se skutečným stavem stavby.

Veškeré stavební práce je třeba koordinovat s projekty specialistů včetně požárního řešení. Veškeré stavební práce budou prováděny dle technologických postupů použitých materiálů.



**MR Design CZ, s.r.o.**  
projekční kancelář  
Nábřeží SPB 457/30  
708 00 Ostrava Poruba  
tel. : 605 258 711

ZODPOVĚDNÝ PROJEKTANT: Diehel Roman  
VYPRACOVALI: Diehel Roman  
Kováč Petr

STAVEBNÍK A STAV PROJEKTU:  
ZŠ Šlapanice, příspěvková organizace  
Dokumentace pro provedení stavby

AKCE:  
Rozšíření kapacit zázemí ZŠ Šlapanice – pavilon C (kuchyně)  
Šlapanice u Brna 664 51

VÝKRES:  
Řez A-A' - bourací práce

Č. ZAK.: -  
DATUM: 10/2018  
FORMÁT: A4

MĚŘÍTKO: 1 : 50  
Č. VÝKRESU: D.1.1.03